



PERSONALMANAGEMENT

Marie Bolze

Adolf Würth GmbH & Co. KG

Thorsten Burchert

Alfred Konrad Veith GmbH & Co. KG





Das sind wir!



VEITH

Thorsten Burchert B.Sc.

Leitung Personal & Verwaltung
Head of HR & Administration

Alfred Konrad Veith GmbH & Co. KG

Verrenberger Weg 1
74613 Öhringen

Tel.: +49 (0) 7941/698 222
thorsten.burchert@veith-kg.de
www.veith-kg.de

Marie Bolze

Gruppenleiterin HR Business Partnering

Adolf Würth GmbH & Co. KG

Reinhold-Würth-Straße 12-17
74653 Künzelsau-Gaisbach

Tel.: 07940-15 2107
Marie.Bolze@Wuerth.com



Eure Gedanken!



www.menti.com

Code:

5923 2722





Personalmanagement: Ist das was für mich?

- ◆ Interessierst du dich **für Menschen und ihre Arbeit, bist kommunikativ und offen, denkst zielorientiert und wirtschaftlich**? Dann ist der Bachelor-Studiengang **BWL / Personalmanagement** genau das richtige für dich!
- ◆ Potenzielle Arbeitsfelder sind neben dem operativen Tagesgeschäft vor allem auch die Beratung und die **Entwicklung von Konzeptionen für die Personalarbeit**. Auf dem Gebiet der **Personal- und Organisationsentwicklung** führt der Weg vom klassischen Veranstalter von Firmenseminaren hin zum Begleiter von **individuellen Entwicklungsprozessen oder zu einem Initiator von komplexen Veränderungsprozessen** im Unternehmen.
- ◆ Dein späterer Arbeitsplatz kann somit zum Beispiel in der **Entwicklung von Führungskräften, dem Recruiting neuer Fachkräfte, der Ausbildung von Auszubildenden oder auch im Bereich Mitarbeiterbetreuung oder Personalcontrolling** liegen.
 - ✓ Das Studium Personalmanagement ist integriert in ein breit angelegtes **BWL-Studium**, das vom 1. bis zum 7. Semester die wichtigen Grundlagen schafft.
 - ✓ Im Rahmen des integrierten Praxissemesters im 5. Semester erhältst wertvolle erste Praxiserfahrungen in Unternehmen.
 - ✓ Ein Auslandssemester kannst wahlweise gerne im 6. Semester absolvieren. Hierfür steht dir ein vielfältiges Angebot an ausländischen Partnerhochschulen zur Verfügung. Auch ein Praktikum im Ausland ist natürlich möglich. Dadurch verbesserst du deine Sprachkenntnisse und gewinnst interkulturelle Kompetenz



Personalmanagement: Das Studium



Im Bachelor-Studiengang Personalmanagement beträgt die Regelstudienzeit **7 Semester** (inklusive 1 Praxissemester). Du erwirbst den Titel **Bachelor of Science (B.Sc.) Betriebswirtschaft / Fachrichtung Personalmanagement**.



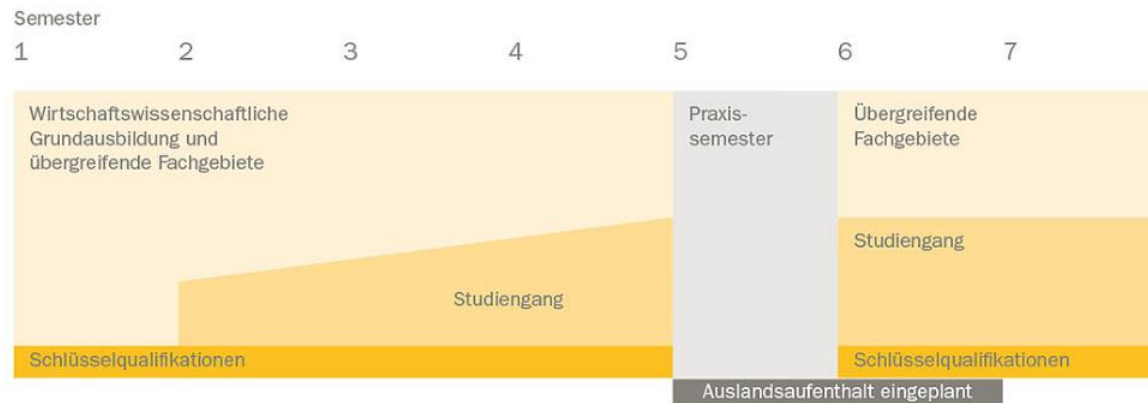
Im **5. Semester** lernst im **Praxissemester** die Anwendung der Lehrinhalte im Unternehmen kennen und kannst dein theoretisches Wissen in der Praxis anwenden.



Du hast im 6. Semester die **Möglichkeit** ein **Auslandssemester** an einer unserer **zahlreichen Partnerhochschulen** zu absolvieren.

Studienbeginn ist zum Winter- und Sommersemester möglich. Ende der Bewerbungsfrist an der HS in Pforzheim ist bspw. der 15.7. bzw. 15.1.

Die Teilnahme am Studierfähigkeitstest ist für diesen Studiengang keine Voraussetzung.





Personalmanagement: Das Studium - Voraussetzungen

- ◆ Zu Studienbeginn liegt der Schwerpunkt auf BWL in allen Bachelor-Studiengängen.
- ◆ Circa 70% der Vorlesungen sind in allen BWL-Studiengängen identisch, dies betrifft vor allem die allgemeine Betriebswirtschaftslehre, die Volkswirtschaftslehre, die Rechtswissenschaft und die quantitativen Methoden.
- ◆ 30% der Vorlesungszeit sind für die Vermittlung der Lehrinhalte des Studienschwerpunkts Personalmanagement reserviert, aber nicht gleichmäßig über die gesamte Studienzeit verteilt, sondern konzentriert in den höheren Semestern.
- ◆ Dieses 70:30-Modell ist die Grundlage für den Arbeitsmarkterfolg aller Pforzheimer Absolventen, denn die breite betriebswirtschaftliche Basisausbildung ermöglicht vielfältige Karrieren auch abseits der ursprünglichen Vertiefungsrichtung im Studium.





Personalmanagement: Das Studium - Ablauf

	1. SEMESTER	2. SEMESTER	3. SEMESTER	4. SEMESTER	5. SEMESTER	6. SEMESTER	7. SEMESTER
Studiengang-Schwerpunkt		Grundlagen des Personalmanagements	Auswahl & Betreuung von Mitarbeitenden	Leadership & Organizational Behavior	Praxissemester	Wahlpflichtfach Personalmanagement	Change Management/Organisationsentwicklung
			Grundlagen des Arbeitsrechts	Personalentwicklung/Ausbildung		Vertiefungsseminar des HRM	Fachwissenschaftliches Kolloquium
				Motivation, Anreiz- & Vergütungssysteme		Praktische Anwendungsfälle des HRM	Mündliche Bachelor-Prüfung
				Forschungsmethoden im Personalmanagement			Bachelorthesis
Allgemeiner Teil	Grundlagen der BWL		Kostenrechnung	Bilanzierung & Finanzwirtschaft	Praxissemester	Spezielle BWL	Managementseminar
	Grundlagen der VWL		Internationale Wirtschaftsbeziehungen	Wirtschaftspolitisches Seminar		Wahlpflichtfach Ethik & gesellschaftliche Verantwortung	
	Vertragsmanagement		Wissenschaftliches Arbeiten			Strategisches Management	
	Grundlagen der Mathematik	Grundlagen der deskriptiven Statistik	Grundlagen der induktiven Statistik				
	Buchführung	Mathematische Optimierung	Operations Research				
	Einführung in die Wirtschaftsinformatik	Unternehmensbesteuerung					





Personalmanagement: Das Studium - Inhalte



Studiengang Bachelor Personalmanagement erhältst du eine fundierte Ausbildung in moderner Personalarbeit, die sich an den Anforderungen der Employee Experience ausrichtet. Hierbei wird Personalmanagement interdisziplinär aus verschiedenen Perspektiven wie z.B. Wirtschaftspsychologie, Soziologie, Pädagogik, Wirtschaftswissenschaften oder Arbeitsrecht betrachtet.

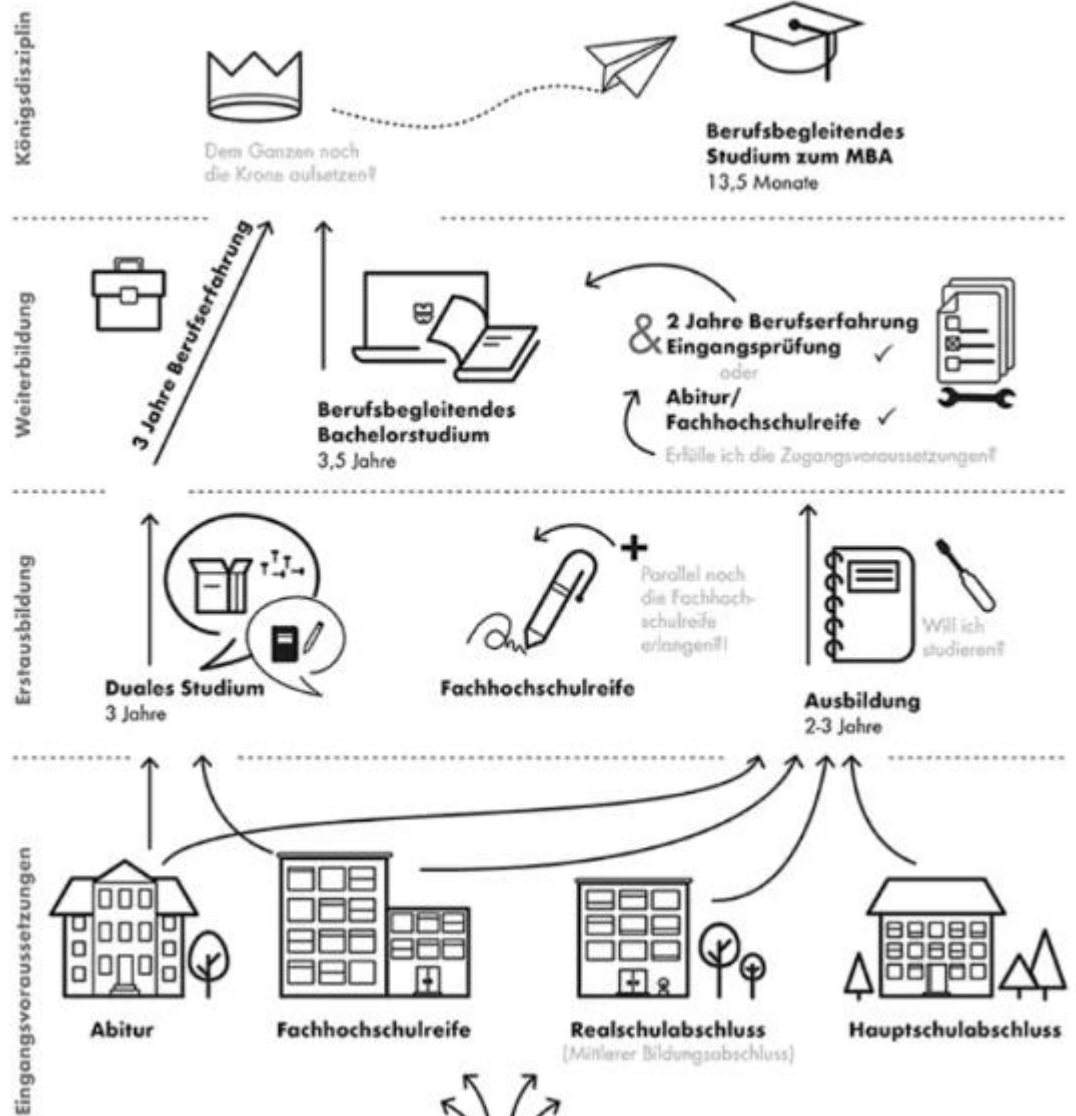


In allen Feldern werden selbstverständlich auch aktuelle Entwicklungen einbezogen (wie z.B. die Digitalisierung), die die Möglichkeiten im Personalmanagement in vielen verschiedenen Bereichen wesentlich erweitern. Dies gilt natürlich sowohl für die Inhalte als auch für die unterschiedlichen Methoden der Wissensvermittlung.



Im Studienschwerpunkt Personalmanagement erwartest dich somit – über die Betriebswirtschafts- und Volkswirtschaftslehre hinaus (folgende konkrete Inhalte:

- ✓ **Personalmarketing und -auswahl**
- ✓ **Personalbetreuung und Bindung der Mitarbeitenden**
- ✓ **Arbeitsgestaltung und Anreizsysteme**
- ✓ **Personal- und Führungskräfteentwicklung**
- ✓ **Personalfreisetzung und arbeitsrechtliche Regelungen**
- ✓ **Organisationsentwicklung und Veränderungsmanagement**
- ✓ **People Analytics und evidenzbasierte Personalentscheidungen**
- ✓ **Praxisprojekte mit Auftraggebern aus der Praxis**
- ✓ **Praxissemester in Unternehmen und Thesis**

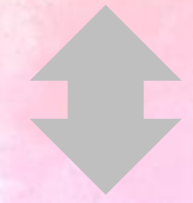


Du möchtest mehr Praxis? Deine Chance!



BWL - Dienstleistungsmanagement
Human Resources

12 Wochen **wissenschaftliches Studium**



12 Wochen **berufliche Praxis**



Personalmanagement: Was werde ich mal?

- ◆ Nach dem Studienabschluss haben die Absolventen gute Chancen und vielfältige Perspektiven auf dem Arbeitsmarkt. Ebenso vielfältig wie die Perspektiven sind auch die Positionen, die nach dem Studium möglich sind.
- ◆ So kannst du beispielsweise als **Referent/in für Personalmanagement** oder auch in einer **Experten-Funktion** im Personalbereich in dein Berufsleben starten.
- ◆ Als Expert/in im Personalmanagement reichen deine Aufgaben von der **Personalbetreuung & des Personalmarketings über die Rekrutierung, Personalauswahl & Einstellung bis hin zur laufenden Betreuung bis zu einer Trennung oder dem Übergang in den Ruhestand.**
- ◆ Weitere Jobmöglichkeiten können auch die Tätigkeit als **Ausbildungsleiter/in** oder als **HR-Business Partner/in** sein.
- ◆ Perspektivisch kann ebenfalls die Position der **Personalleitung** oder auch **Leitungsfunktionen im Bereich Personal- und Organisationsentwicklung** erreicht werden.





Das Unternehmen: Alfred Konrad Veith GmbH & Co. KG

- ◆ Inhabergeführtes, mittelständisches Familienunternehmen
- ◆ Führender Hersteller von Präzisionsteilen für den Vorrichtung-, Werkzeug- und Formenbau
- ◆ Ca. 26 Mio. € Umsatz in 2018
- ◆ Ca. 200 Mitarbeiter, darunter ca. 20 Auszubildende
- ◆ Über 7.000 m² Produktionsfläche
- ◆ Zertifiziert nach DIN ISO 9001:2015



ZERTIFIKAT

International Certification Management GmbH

Alfred Konrad Veith GmbH & Co. KG
Verrenberger Weg 1
74613 Öhringen

Standard: **ISO 9001:2015**

Geltungsbereich:
Herstellung und Vertrieb von
- Normteilen für den Werkzeug-, Vorrichtung- und Formenbau
- kundenspezifischen Präzisionsteilen
- PU-Norm- und Sonderteilen
- Stanzwerkzeugen
- Stanzteilen

Mit diesem Zertifikat wird bescheinigt, dass die Alfred Konrad Veith GmbH & Co. KG ein Qualitätsmanagementsystem nach den Anforderungen der ISO 9001:2015 eingeführt hat und anwendet.

05. Februar 2019
Datum

Zertifizierungsstelle

ZERTIFIKAT
CERTIFICATE
CERTIFICAT
CERTIFICATO
CERTIFICADO

International
Certification
Management

Zertifikatsnummer
A190110

Gültig von
04. März 2019

Gültig bis
03. März 2022

Deutsche
Akkreditierungsstelle
D-ZM-16038-01-00

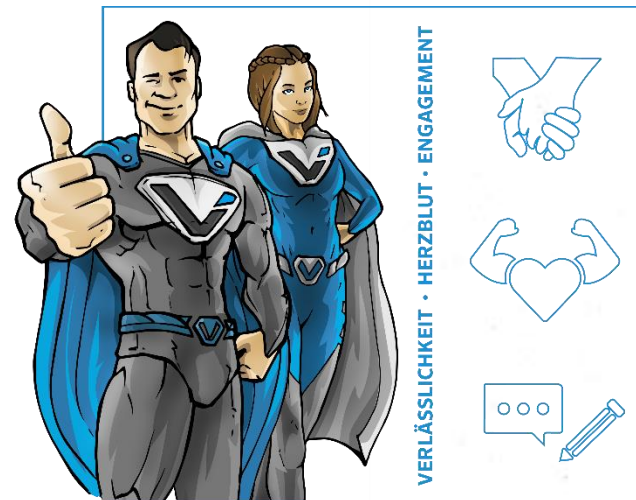
International Certification
Management GmbH
Ohrnstrasse 2-4
94342 Straßkirchen
Germany

Tel.: +49 9424 9481 400
Fax: +49 9424 9481 420

info@ic-management.com
www.ic-management.com



Personalmanagement bei VEITH



Diese Leitgedanken sind nicht nur Ausdruck unserer hervorragenden Unternehmenskultur, sondern spiegeln insbesondere auch unser gemeinsames Verständnis einer zukunftsorientierten und zielführenden Personalentwicklung und Weiterbildung wider. Unsere Mitarbeiter sind unsere wichtigste Ressource und deren täglich spürbare und wahrnehmbare Begeisterung bildet dabei die Basis unseres Unternehmenserfolgs. Um diese Begeisterung aufrecht zu erhalten und weiter auszubauen, bilden die Personalentwicklung und die VEITH Akademie gemeinschaftlich ein starkes Team zur personenbezogenen Weiterbildung unserer Mitarbeiter



Personalmanagement in der Praxis

Mein „ganz normaler Wahnsinn“ 😊



- ◆ **Personalrecruiting:** Verfassen von Stellenausschreibungen sowie die Auswahl der notwendigen Plattformen, Bewerbermanagement und Auswahl der geeigneten Kandidaten. Pflege und Zusammenarbeit mit Personaldienstleistern.
- ◆ **Personalverwaltung:** Planung von Werkarztuntersuchungen, Durchführung von Personalgesprächen, Verhandlung und Vorbereitung von Arbeitsverträgen, Erstellung von Funktionsbeschreibungen und deren Verwaltung sowie von Arbeitsverträgen, Arbeitszeugnissen und Abmahnungen. Überwachung von befristeten Arbeitsverhältnissen, Prüfung und Durchführung von Gehaltsänderungen. Vorbereitung und Planung von Arbeitsjubiläen. Vorbereitung und Durchführung von arbeitsrechtlichen Maßnahmen bis zur Prozessvertretung. Unterstützung der Fachabteilung in lohnsteuer- und sozialversicherungsrechtlichen Angelegenheiten. Mitwirkung bei Zertifizierungsaudits.
- ◆ **Ausbildung:** Auswahl der potentiellen Auszubildenden inkl. Planung und Durchführung von Einstellungstests. Erstellung aller relevanten Ausbildungsrahmenpläne. Strategische Neuausrichtung und Gesamtverantwortung für die berufliche Ausbildung (neues Einführungskonzept, Kreativworkshops etc.). Betreuung der kaufmännischen und gewerblichen Auszubildenden in Zusammenarbeit mit den jeweiligen Ausbildern. Steuerung und Überwachung der Feedback- und Bewertungsgesprächen. Planung von Ferienarbeit und Praktikas. Durchführung von verschiedenen internen und externen Personalmarketingaktivitäten.



Personalmanagement in der Praxis

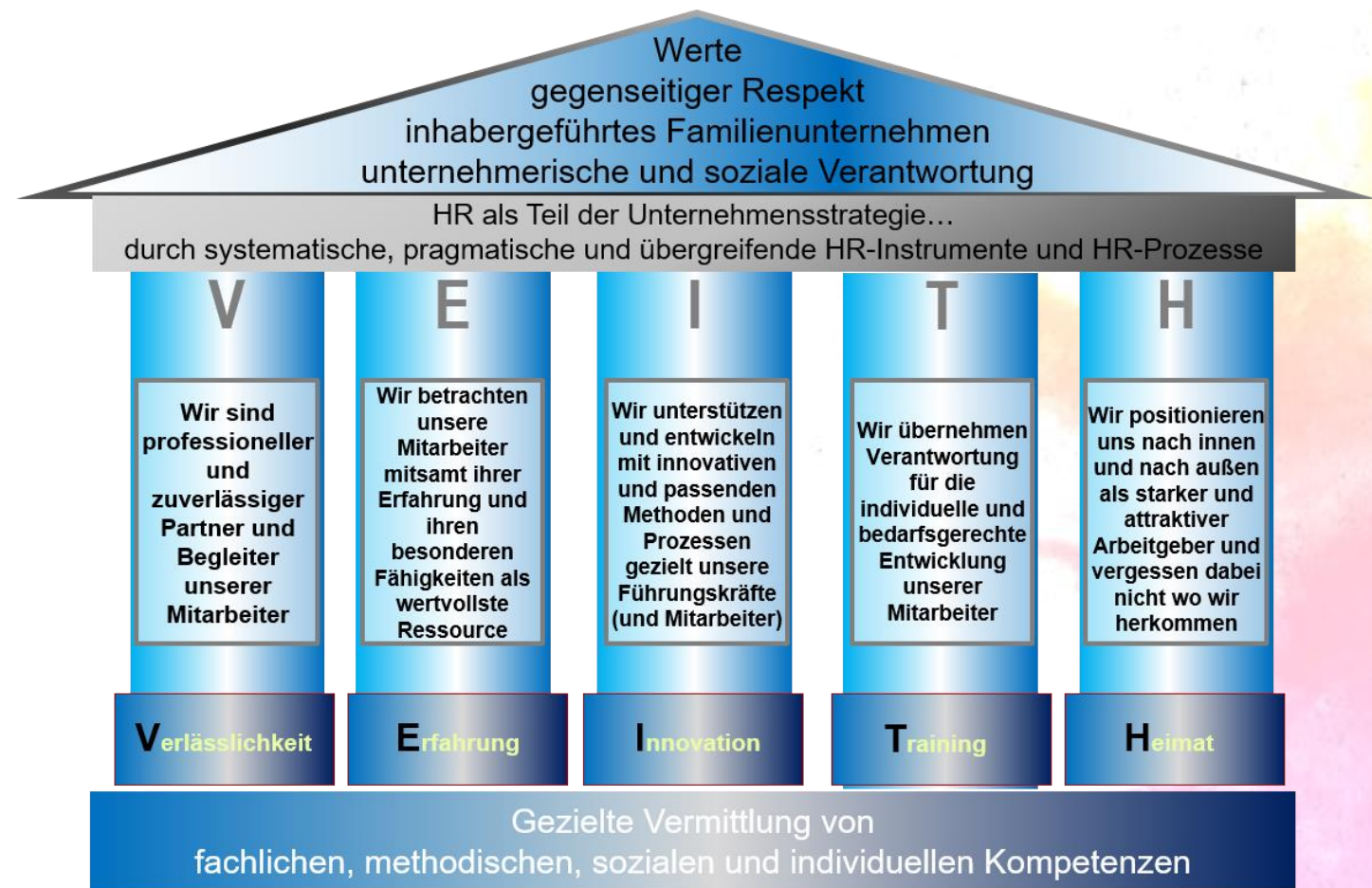
Mein „ganz normaler Wahnsinn“ 😊



- ◆ **Personalentwicklung:** Ermittlung des Schulungsbedarfs und Organisation der Schulungsmaßnahmen sowie Konzeption und Neueinführung eines Weiterbildungscontrollings, Konzeption und Implementierung einer kompetenzbasierten Personalentwicklung (VEITH Kompetenzmodell). Beratung und individuelle Karriereplanung für Mitarbeiter und Führungskräfte. Aufbau der internen VEITH-Akademie.
- ◆ **Führungsaufgaben:** Steuerung und Unterstützung der Personalsachbearbeiter, der Lohn- und Finanzbuchhaltung sowie der Verwaltung inkl. deren Fachbereiche. Mitarbeiter anleiten, unterweisen, Mitarbeiter einsetzen und informieren. Einhaltung gesetzlicher und betrieblicher Regeln überwachen. Einarbeitung neuer Mitarbeiter anleiten und unterstützen. Fachliche und disziplinarische Betreuung der zugeordneten Mitarbeiter. Leistung der Mitarbeiter im unterstellten Team überwachen und bewerten. Gruppenprozesse fördern. Hinwirken auf das Erreichen eines gemeinsamen Aufgabenverständnisses. Zukunft/Vision für den Bereich Personal und Ausbildung ausarbeiten und Mitarbeitern Orientierung geben.
- ◆ **Personalspezifische Projekte und Konzeptionen:** Konzeption und Implementierung einer Personalstrategie, Stärkung der Arbeitgebermarke durch Initiierung und Projektleitung der Employer-Branding-Kampagne (Markenanalyseworkshop, Definition von Markenkern und Werten, Erstellung Imagebroschüre). Konzeption und Einführung eines Prämiensystems. Durchfügung von Führungskräfte trainings und Workshops. Einführung, Optimierung und Darstellung von personalrelevanten Instrumenten und Prozessen (z.B. Prozess Entgeltfindung).
- ◆ **Übergreifende Aspekte:** Regelmäßiger strategischer Input bei Personalprojekten. Aktive Mitgestaltung der strategischen Ausrichtung / Ausgestaltung des Personalbereichs bei VEITH (in Abstimmung mit der Geschäftsleitung). Aktiver Ideen- und Impulsgeber beim Auf- und Ausbau der Personalinstrumente und -prozesse.



Personalmanagement in der Praxis



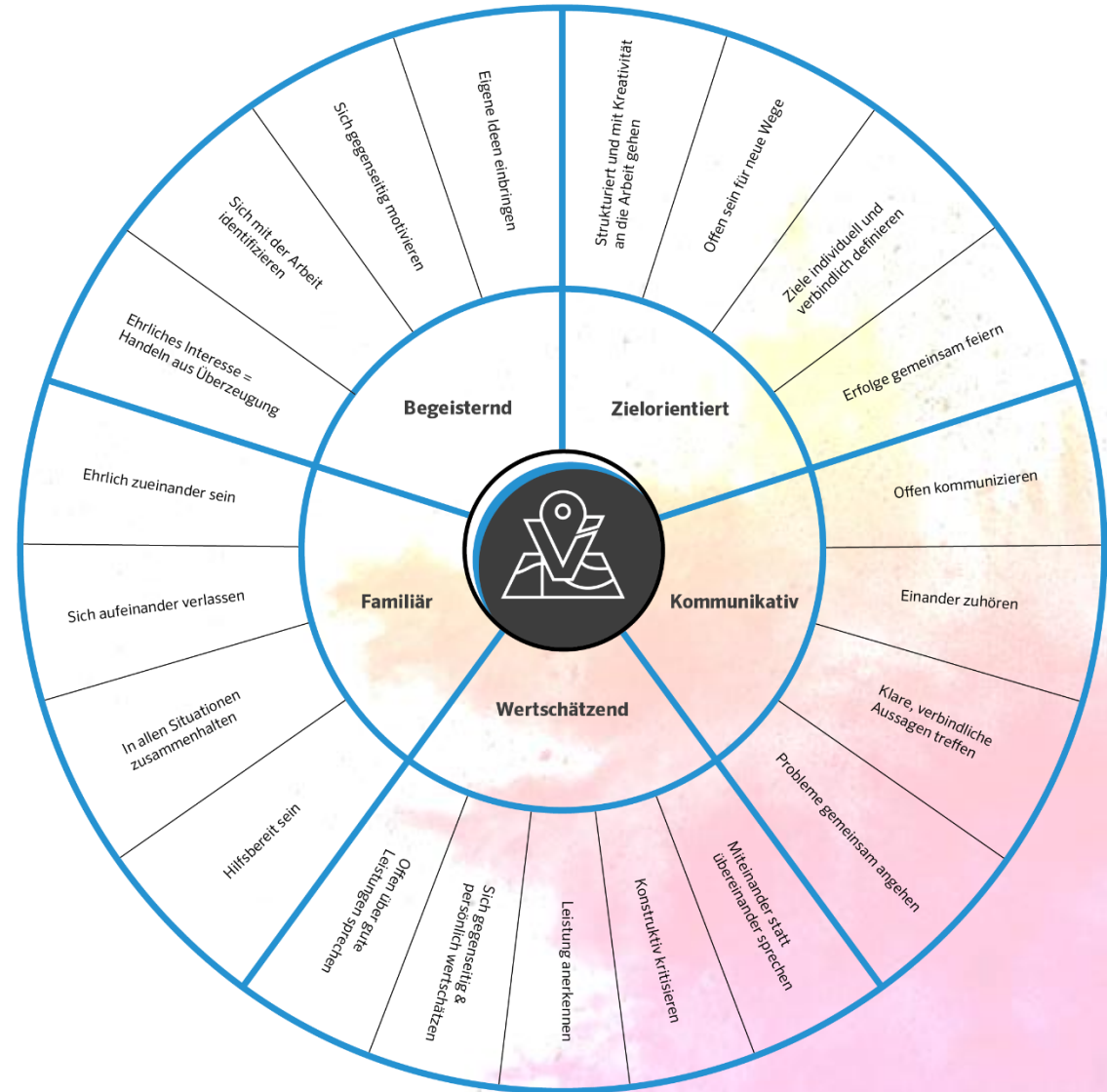


Personalmanagement in der Praxis





Arbeitgebermarke Employer Branding





Personalmanagement in der Praxis

Unsere Werte

KOMMUNIKATIV



Wir kommunizieren offen und respektvoll auf allen Ebenen. Alle Themen und Schwierigkeiten sprechen wir aktiv und diskret an und schaffen somit eine gute Vertrauensbasis.

BEGEISTERND



Wir gehen mit Spaß und Interesse an unsere Arbeit, bringen frische Ideen in unsere Abläufe und motivieren uns jeden Tag gegenseitig, das Beste zu geben.

FAMILIÄR



Wir leben die Werte Ehrlichkeit, Hilfsbereitschaft und Zusammenhalt. Wir freuen uns über neue Familienmitglieder und möchten, dass sich jeder Mitarbeiter bei uns wohlfühlt.

ZIELORIENTIERT



Wir erreichen unsere Ziele mit Kreativität und Struktur - einem Mix aus Altbewährtem und Neuem. Zusammen finden wir immer eine Lösung und feiern unsere Erfolge gemeinsam.

WERTSCHÄTZEND



Wir sind stolz auf unsere Mitarbeiter, denn jeder Einzelne trägt zum Erfolg des Unternehmens bei. Gegenseitige Wertschätzung und Unterstützung sind uns daher so wichtig wie konstruktive Kritik.



Personalmanagement in der Praxis Unsere Imagebroschüre

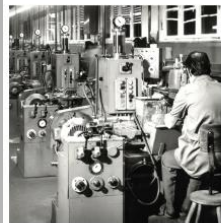


IMAGEBROSCHÜRE
DAS SIND WIR

HISTORIE

Wo WIR herkommen

Wir bei VEITH sind ein Familienunternehmen und das schon seit 1948. Wir setzen auf Altbewährtes und glänzen durch Innovationen. Was uns schon immer wichtig war? Verlässlichkeit, Teamspirit und beste Produkte aus den Bereichen Werkzeug-, Form- und Vorrichtungsbau.



SEIT 1948



Personalmanagement in der Praxis

Unsere Imagebroschüre



MITARBEITENDE

Das sind WIR

Warum wir auf unsere Mitarbeitenden ganz besonders stolz sind

Wir sind professioneller und zuverlässiger Begleiter unserer Mitarbeitenden und betrachten sie als unsere wertvollste Ressource. Auf unsere Tradition und Unternehmensgeschichte sind wir ganz besonders stolz. Wir übernehmen außerdem Verantwortung für die individuelle und bedarfsgerechte Entwicklung unserer Mitarbeitenden und positionieren uns nach innen und nach außen als starker und attraktiver Arbeitgeber. Dabei vergessen wir bei VEITH nicht, wo wir herkommen.

Wir nennen es „Heimat“.



KOMMUNIKATIV

Wir kommunizieren offen und respektvoll auf allen Ebenen. Alle Themen und Schwierigkeiten sprechen wir aktiv und diskret an und schaffen somit eine gute Vertrauensbasis.



BEGEISTERND

Wir gehen mit Spaß und Interesse an unsere Arbeit, bringen frische Ideen in unsere Abläufe und motivieren uns jeden Tag gegenseitig, das Beste zu geben.



ZIELORIENTIERT

Wir erreichen unsere Ziele mit Kreativität und Struktur - einem Mix aus Altbewährtem und Neuem. Zusammen finden wir immer eine Lösung und feiern unsere Erfolge gemeinsam.



WERTSCHÄTZEND

Wir sind stolz auf unsere Mitarbeitenden, denn jeder Einzelne trägt zum Erfolg des Unternehmens bei. Gegenseitige Wertschätzung und Unterstützung sind uns daher so wichtig wie konstruktive Kritik.



FAMILIÄR

Wir leben die Werte Ehrlichkeit, Hilfsbereitschaft und Zusammenhalt. Wir freuen uns über neue Familienmitglieder und möchten, dass sich alle Mitarbeitenden bei uns wohlfühlen.



PRODUKTE

WIR haben viel zu bieten

Bewährte VEITH-Qualität für Ihren Anwendungsbereich

Mit unseren Produkten sind Sie immer auf der sicheren Seite. Für die sich stetig ändernden An- und Herausforderungen des Marktes liefern wir Ihnen passgenaue Lösungen. Unsere Jahrzehntelange Erfahrung als Produzent von Normalen und kundenspezifischen Lösungen, unsere kompetenten Mitarbeitenden und unser hausgenerierter Werkzeugbau sowie unsere Stanzerei bieten uns einzigartige Möglichkeiten zum individuellen Service und zur optimalen Beratung. Wir sind Ihr Problemlöser, wenn es um Anwendungen im Grenzgebiet geht.



STANZTECHNIK

„Vom Stempellieferanten der ersten Stunde zum Systemlieferanten“ - so kann man die Entwicklung von VEITH im Bereich der Stanztechnik kurz beschreiben. Über die Jahrzehnte hinweg haben wir mit unserem Qualitätsstandard Maßstäbe gesetzt, die bis heute stets optimiert werden, denn Qualität und Präzision sind unsere Leidenschaft. Für die Vielzahl der Anwendungsmöglichkeiten bieten wir ein weltweites Sortiment an.



FORMENBAU

Seit Jahrzehnten ist die Firma VEITH ein zuverlässiger Partner für den Formenbau. Von den Normalen bis hin zur Fertigung von hochpräzisen Sonderteilen bieten wir Ihnen die passenden Produkte. Insbesondere für die Fertigung von Formkernen, Pipettenkernen und Verschlussnadeln haben wir eine ideale Umgebung geschaffen. Wir sind in der Lage, Toleranzen im µm-Bereich reproduzierbar herzustellen. Die hohen Anforderungen unserer Kunden an die Qualität der Oberfläche, Form und Lage werden von unseren qualifizierten Mitarbeitenden auf modernsten Fertigungsanlagen erfüllt. Eine permanente Qualitätskontrolle auf hochpräzisen Messmaschinen, sowie individuelle Verpackungslösungen gewährleisten unseren Kunden ein hohes Maß an Präzision und Sicherheit.



ELADUR

Unser ELADUR findet im Werkzeug- und Vorrichtungsbau sowie im Maschinen-, Fahrzeug- und Flugzeugbau als Federlement Verwendung. Federstäbe, Federhinge, Puffer, Abschräcker, Auswerter und Stoßdämpfer aus ELADUR haben sich unter schwierigsten Bedingungen hervorragend bewährt und hohe Lastwechsel ohne Ermüdungerscheinungen überstanden. Die verschiedenen Shore-Härten ermöglichen die Herstellung von „Wegefedern“ oder „Kraftfedern“, die durch eine progressive Steigung der Federkennlinie schlagdämpfend wirken.

PRODUKTE



STANZTEILE & WERKZEUGE

Die ideale Ergänzung zu unseren Stanznormalen sind unsere Präzisionswerkzeuge, damit produzierte Stanzteile und die daraus gefertigten Baugruppen von der Konstruktion und Fertigung der Werkzeuge bis zur Serienproduktion von Stanzteilen und Baugruppen bieten wir Ihnen individuelle Lösungen. Bei der Herstellung unserer eigenproduzierten Präzisions-Stanznormale steht der konstruktive Dialog zwischen Ihnen und unseren kompetenten Mitarbeitenden im Vordergrund. Das sichert innovative Lösungen und bildet den Grundstein für Ihren wirtschaftlichen Erfolg.



KALTUMFORMUNG

Seit Jahrzehnten bewähren sich VEITH-Produkte in der Schrauben-, Niet- und Kettenindustrie. Hohe Kontinuität, Druckfestigkeit, glatte Oberflächen und Maßhaltigkeit sind bei VEITH selbstverständlich. Die Anforderungen an Fließpresstempel auf Zähigkeit und Verschleißwiderstand sind enorm hoch; diese wurden durch stetige Weiterentwicklungen in unserem Hause verbessert. Je nach Bedarf bekommen Sie unsere Fließpresstempel aus diversen Schnellstahllegierungen, aus pulvermetallurgischen Stählen oder aus für Ihr Verfahren optimal geeigneten Hartmetall-Güteklassen. Zur weiteren Verbesserung der Standzeit werden die Stempel beschichtet und/ oder zusätzlich poliert.



PRÜFSTIFTE & ZUBEHÖR

Wir sind einer der wenigen Hersteller, die in der Lage sind, Prüfstifte / Messstifte in den geforderten Genauigkeitsbereichen zu fertigen. Unsere Qualität hat sich auf diesem Sektor etabliert. Selbstverständlich erhalten Sie auf Wunsch einen Werkkalibrierschein für Ihre Messmittelüberwachung. Wir bieten die Prüfstifte / Messstifte in zwei Genauigkeitsklassen an. Die Prüfstifte sind nach DIN 2269 gefertigt und sind aus Stahl sowie rost- und sturbeiständigem Stahl lieferbar. Dies ist insbesondere im Bereich der Medizintechnik ein großer Vorteil.



FEDERELEMENTE

Als Spezial Springs-Partner der ersten Stunde finden Sie in uns nicht nur einen Händler für diese Produkte, sondern einen kompetenten Partner mit über 25 Jahren Erfahrung im Bereich Gasdruckfedern, Schraubendruckfedern und Zubehör.



Personalmanagement in der Praxis

Unsere Imagebroschüre



PRODUKTE

WIR sind mehr als ein Produkt

„VEITH-*genau*“ - denn im Detail liegt der Unterschied

Dank unserer jahrzehntelangen Erfahrung wissen wir genau, auf welche Details es ankommt. Wir finden für Sie das passende Material, die richtige Oberfläche, eine optimale Beschichtung und produzieren Ihre Produkte mit Leidenschaft und einzigartigem Know-how auf unserem vielseitigen und modernen Maschinenpark.

STANZTECHNIK

Standzeiterhöhung durch geschliffene Oberfläche - abgestimmte Wärmebehandlung - einsetzoptimierte Produkte -



FORMENBAU

- µ-genau exakte Form- und Lageoleranz
- polierte Oberfläche
- untereinander austauschbar

ELADUR

Hochleistungs-Polyurethanelastomer - verschiedene Shore-Härten - auch lebensmittelecht -



PRODUKTE

STANZTEILE & WERKZEUGE

Konstruktion - Präzisionswerkzeuge - Stanzteile mit hohem Glattschnittanteil -



KALTMUMFORMUNG

- Zähigkeit und Verschleißwiderstand
- beste Oberflächengüte
- Kantendilatabilität



PRÜFSTIFTE & ZUBEHÖR

labor- / reinraumtauglich - zwei verschiedene Genauigkeitsklassen - auch als Satz lieferbar -



FEDERELEMENTE

SCHRAUBENDRUCKFEDERN:
- Nicht abplatzende Lackierung
- Eignung für den Einsatz auf Schnellauferpressen
- lange Lebensdauer

GASDRUCKFEDERN:
- Safety First: höchste Sicherheitsstandards
- auch im Verbund einsetzbar
- Vielfalt für verschiedene Applikationen

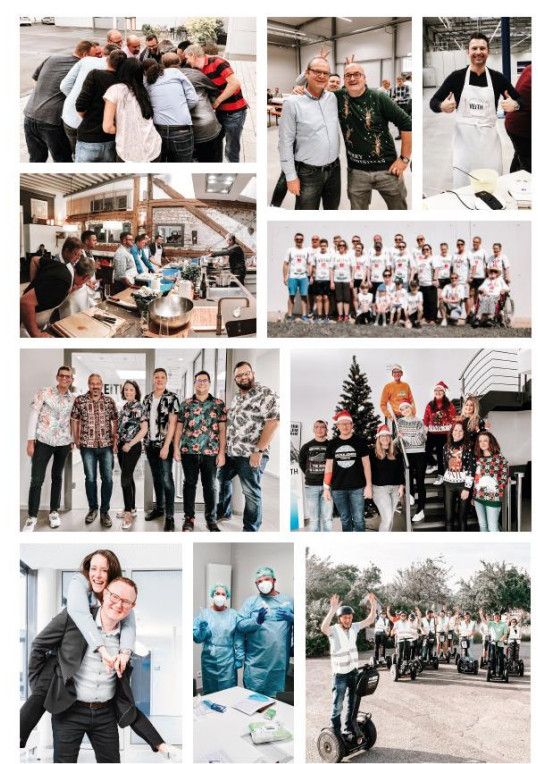


Weitere Informationen finden Sie unter: www.veith-kg.de

IMPRESSIIONEN

Auch das sind WIR

Bei VETH zu arbeiten ist mehr als nur jeden Tag ins Geschäft zu gehen. Wir lieben was wir tun und zeichnen uns durch einen ganz besonderen Zusammenhalt aus, welchen wir mit gemeinsamen Aktivitäten fördern. Wir zeigen uns unsere gegenseitige Wertschätzung und feiern zusammen unsere Erfolge. Doch auch unserer Verantwortung nach außen sind wir uns bewusst und zeigen auf vielfältige Art und Weise soziales Engagement. Dabei vergessen wir zu keinem Zeitpunkt vor allem Eines nicht: Spaß bei der Arbeit!





Das Unternehmen: Adolf Würth GmbH & Co. KG

- Rund 7.800 Mitarbeitende
- 3.000 Verkäufer*innen im Außendienst
- Über 20 Ausbildungsberufe und Duale Studiengänge
- Rund 260 Auszubildende
- Ø 11,3 Jahre Betriebszugehörigkeit





Würth als Arbeitgeber Mitarbeiter Benefits



Flexibles Arbeiten



Beruf & Familie



Aus- & Weiterbildung



Gesundheit



Mitarbeitererevents



Kunst & Kultur



Vergütung & Extras



Betriebsrestaurant

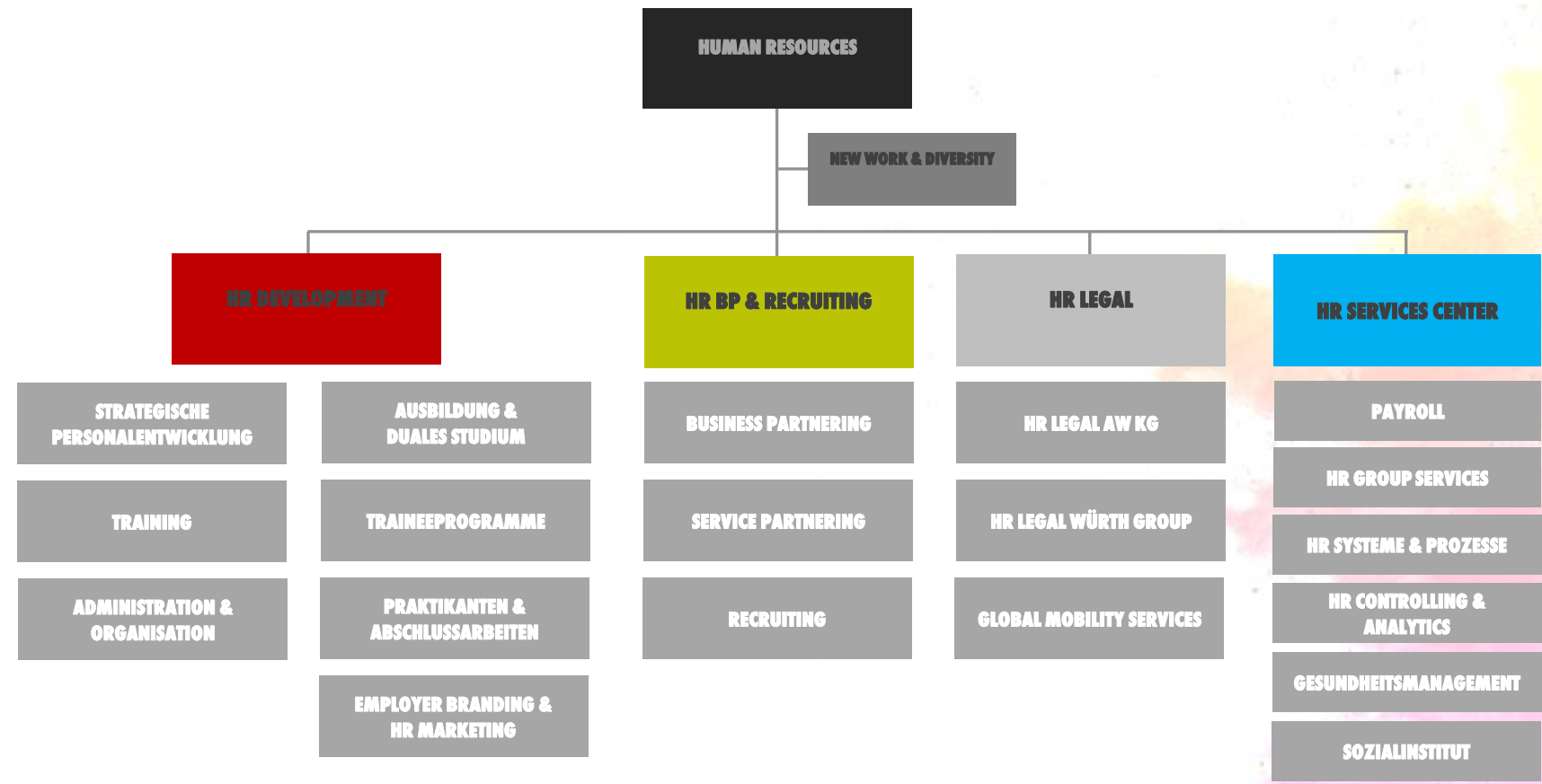


HR @ Würth

KUNDEN ZU FANS MACHEN

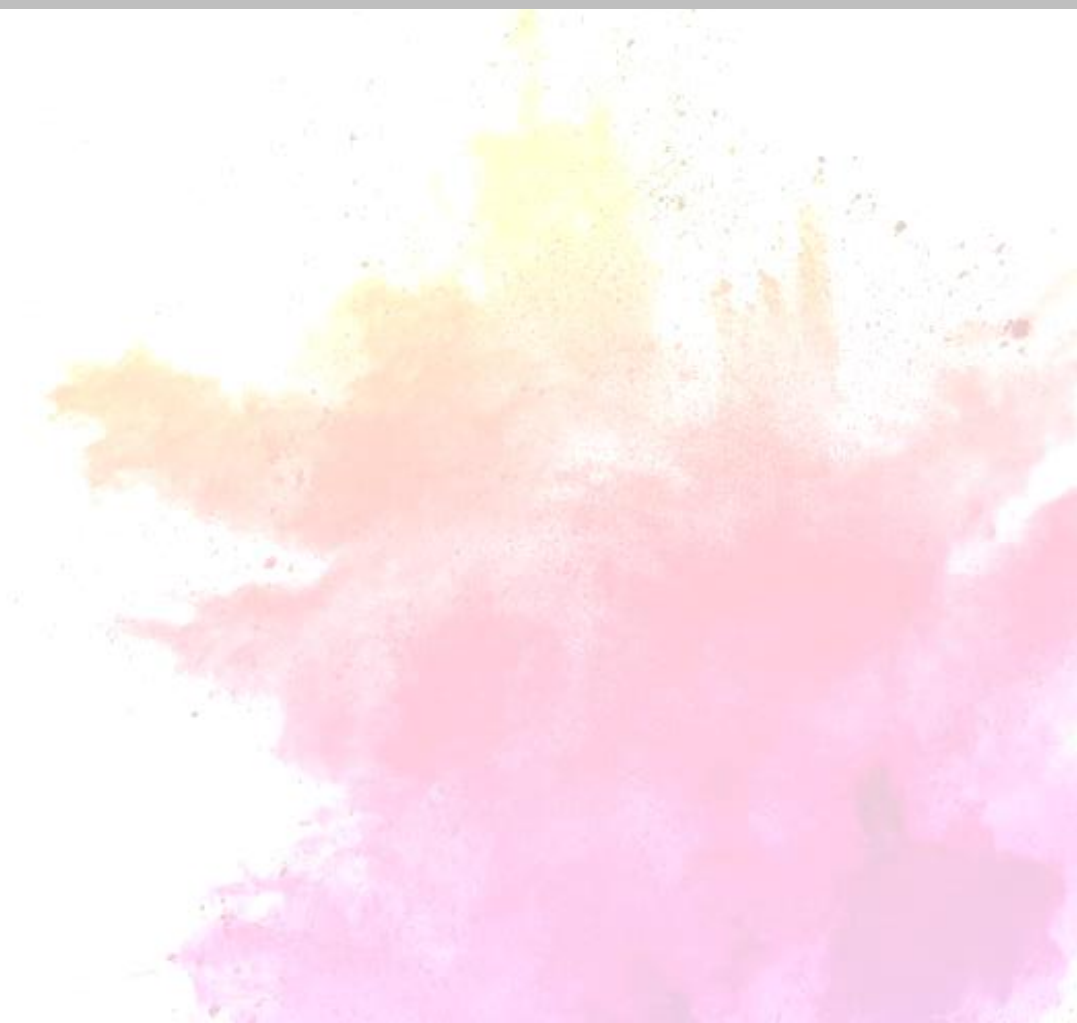


Strukturen HR@Würth





Personalmanagement in der Praxis





Personalmarketing in der Praxis



WALK AND TALK

WÜRTH

AUF DEM WÜRTH AREAL FINDEN SIE INTERESSANTE RUNDWEGE, DIE SICH DAZU EIGNEN DIE FÜSSE ZU VERBREITEN ODER AUCH DIE EINE ODER ANDERE BESPRECHUNG „FER PEDES“ ZU FÜHREN.

**ART & CULTURE
WORK & LIFE
INNOVATION
AC STREET
FAST LANE
LOG IN**

2.8 KM
3.5 MIN
2.5 KM
2.7 MIN
1.5 KM
1.8 MIN
0.7 KM
1.0 MIN
0.6 KM
8 MIN
1.2 KM
1.5 MIN

NEUE WEGE GEHEN!



ZEIT FÜR DEINE ZUKUNFT.
ZEIT FÜR WÜRTH.

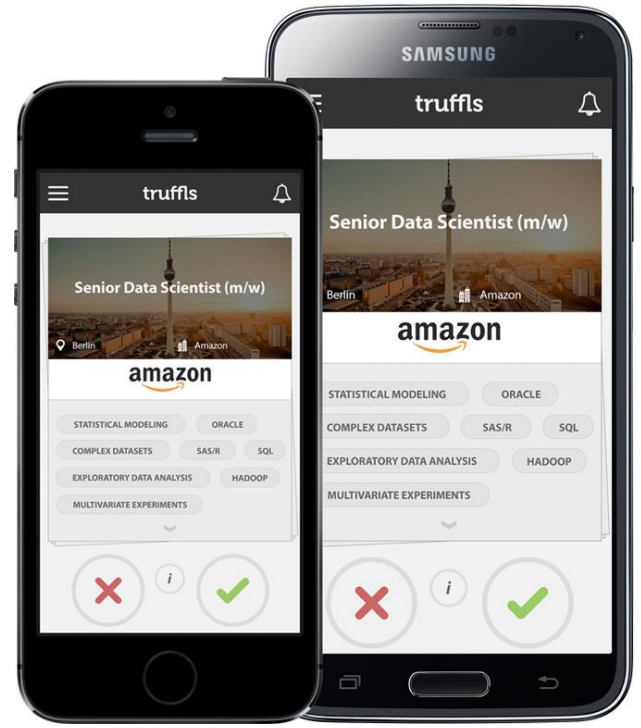


Willkommen in der Familie
wuerth.de/karriere

Warum Würth?
Weil mir ein Teamspiritus
Übernahme wichtiger ist



Personalgewinnung – Personalrecruiting in der Praxis





Personalbetreuung – HR Business Partnering in der Praxis

FÜHRUNGSKRAFT



HR BUSINESS PARTNER

HR SERVICE PARTNER

BERATER

TALENT MANAGER

ELTERNZEIT & BERATUNG

ANALYTIKER

VERTRAGSDOKUMENTE

SPARRINGSPARTNER

BEURTEILER

ARBEITSZEUGNISSE

GEHALTSMITTEILUNGEN



Gesundheitsmanagement in der Praxis





Organisationsentwicklung / New Work in der Praxis

Leistungs- und kollaborationsfördernde **Arbeitsumgebung**

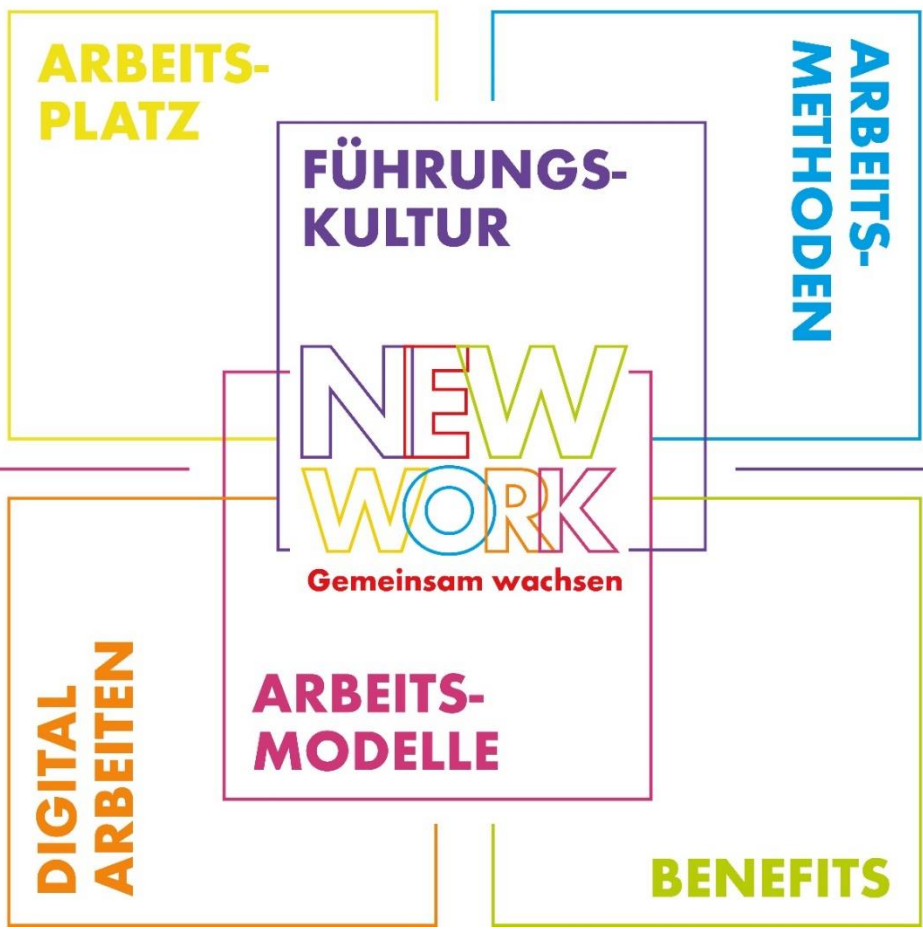
Flexible, agile und innovative **Lern- und Arbeitsmethoden**

Flexible und bedürfnisorientierte **Arbeitsmodelle**

Führungskultur des Vertrauens und der Befähigung

Leistungs- und kollaborationsfördernde **digitale Tools und Prozesse**

Umfängliche **Unterstützung** der Mitarbeitenden





**Zeit für Eure
Fragen?**

Euer Feedback!



www.menti.com

Code:

5923 2722





 **WÜRTH**

DANKE



... bist DU selbst!